

## Anhang 1 zum Leitfaden zur Beurteilung mangelbehafteter Versandstücke im Luftverkehr

### Verpackungen aus Metall

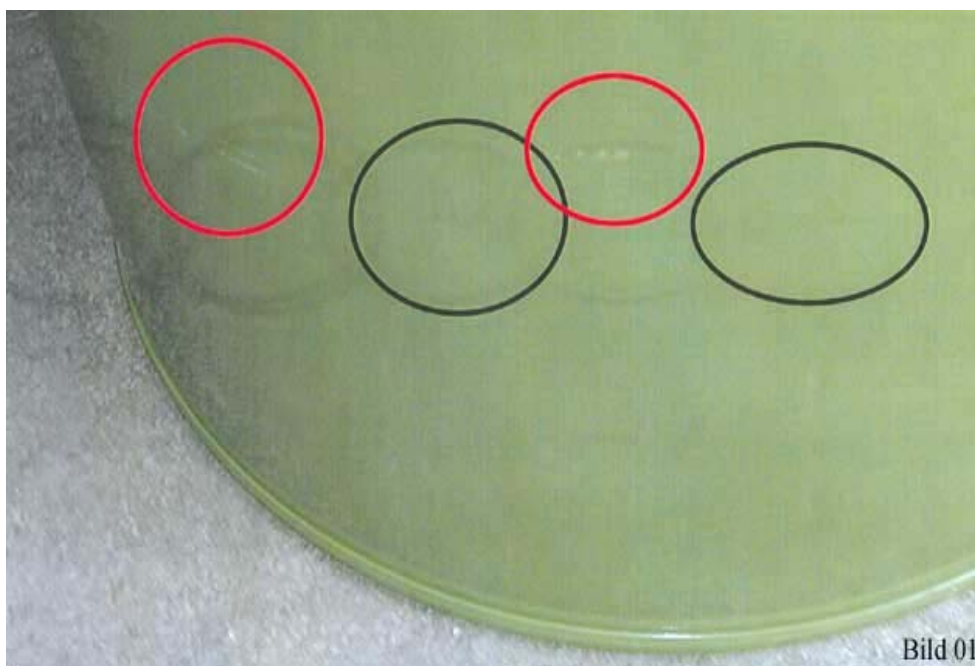
(Fässer, Kanister und Kisten aus Metall; Kombinations- und zusammengesetzte Verpackungen mit Außenverpackungen aus Metall)

#### I Einfache Mängel bei Verpackungen für festes und flüssiges Füllgut



- stellenweise abgetragene Lackierung
- Beibehaltung der äußeren Geometrie

Bild 04



- Kratzer/ Schleifspuren/ Dellen mit weichen Kanten im Mantel, jedoch nicht in der Nähe der Falze und Verschlüsse
- Beibehaltung der äußeren Geometrie

Bild 01



- Kratzer/ Schleifspuren/ Dellen mit weichen Kanten
- Stellenweise abgetragene Lackierung
- Beibehaltung der äußeren Geometrie



- Schleifspuren/ Dellen mit weichen Kanten im Mantel
- Stellenweise abgetragene Lackierung
- Beibehaltung der äußeren Geometrie



Bild 05

- Dellen mit weichen Kanten
- Beibehaltung der äußeren Geometrie



Bild 06

- Dellen/ Knickstellen mit weichen Kanten
- Beibehaltung der äußeren Geometrie



Bild 08

- Delle/ Knickstelle mit weichen Kanten in der Nähe der Falz
- Beibehaltung der äußeren Geometrie



Bild 10

- Verformter Falz, Verschlüsse unbeeinträchtigt
- Kein Austritt von Füllgut



- Korrosion
- ohne Dellen/  
Knickstellen
- Beibehaltung der  
äußeren Geo-  
metrie

## I Einfache Mängel bei Verpackungen für festes Füllgut



- Dellen/ Knickstellen mit weichen Kanten
- Änderung der äußeren Geometrie



- Dellen/ Knickstellen mit weichen Kanten
- Änderung der äußeren Geometrie
- Kein Austritt von Füllgut



- Dellen/ Knickstellen
- Änderung der äußeren Geometrie
- kein Austritt von Füllgut

Bild 15



Bild 11

- verformter Falz
- kein Austritt von Füllgut

## II Gravierende Mängel bei Verpackungen für festes und flüssiges Füllgut



- Dellen/ Knickstellen mit weichen Kanten in der Nähe der Falz
- Korrosion an Dellen/ Schweißnaht / Falz
- kein Austritt von Füllgut



- Beulen und Dellen mit weichen und scharfen Kanten
- Korrosion an Beulen/ Dellen/ Schweißnaht/ Falz
- kein Austritt von Füllgut



Bild 19

- Dellen mit weichen und scharfen Kanten in den Böden
- Änderung der äußeren Geometrie
- kein Austritt von Füllgut



Bild 20

- scharfkantige Dellen / Knickstellen
- Änderung der äußeren Geometrie
- Kein Austritt von Füllgut



- scharfkantige Knickstellen und Dellen in der Nähe der Falz
- Änderung der äußeren Geometrie

## II Gravierende Mängel bei Verpackungen für flüssiges Füllgut



Bild 11

- Verformter Falz
- kein Austritt von Füllgut



Bild 12

- Dellen/ Knickstellen mit weichen Kanten
- Änderung der äußeren Geometrie



- Dellen/ Knickstellen mit weichen Kanten
- Änderung der äußeren Geometrie
- kein Austritt von Füllgut



- Dellen/ Knickstellen
- Änderung der äußeren Geometrie
- kein Austritt von Füllgut

## II Gravierende Mängel bei Dünnpblechverpackungen



- Dellen/ Knickstellen mit weichen Kanten
- Änderung der äußeren Geometrie
- Kein Austritt von Füllgut

Bild 27



- Scharfkantige Knickstellen
- Änderung der äußeren Geometrie
- Kein Austritt von Füllgut

Bild 28

### III Beschädigung



- Beulen durch erhöhten Innendruck
- Korrosion an Beulen/ Schweißnaht/ Falz
- Austritt von Füllgut

Bild 21



- scharfkantige Dellen/ Knickstellen
- Änderung der äußeren Geometrie
- Austritt von Füllgut

Bild 22



- Dellen/ Knickstellen
- Änderung der äußeren Geometrie
- Austritt von Füllgut



- Undichtigkeit
- Riss/ Einschnitt im Blech
- Austritt von Füllgut



Bild 24

- Undichtigkeit
- Riss/ Einschnitt im Blech
- Austritt von Füllgut

### III Beschädigung bei Dünoblechverpackungen



Bild 29

- scharfkantige Dellen/ Knickstellen
- Änderung der äußeren Geometrie
- Austritt von Füllgut