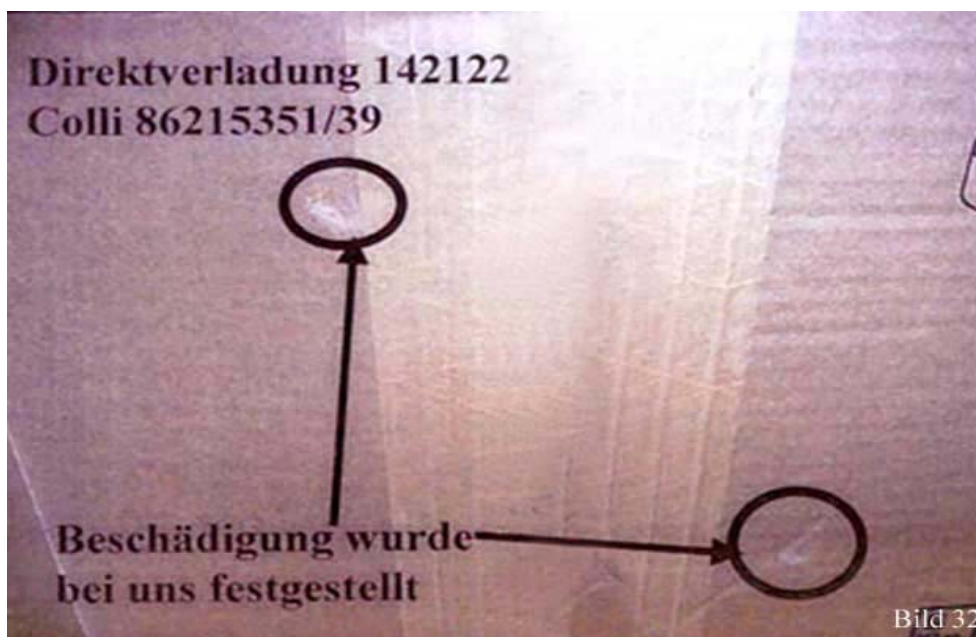


## Anhang 3 zum Leitfaden zur Beurteilung mangelbehafteter Versandstücke im Luftverkehr

### Verpackungen aus Pappe

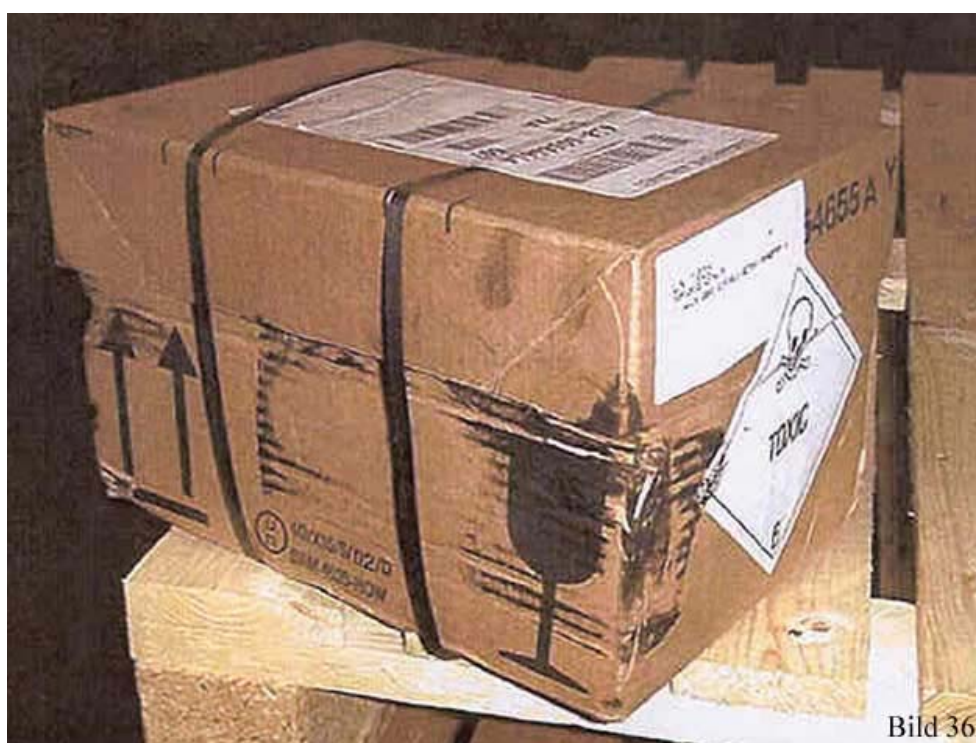
(Kisten und Fässer aus Pappe; Kombinations- und zusammengesetzte Verpackungen mit Außenverpackungen aus Pappe)

#### I Einfache Mängel



- Druckstellen
- ohne Verletzung der äußeren Papierlage
- Beibehaltung der äußeren Geometrie
- Ohne Durchfeuchtung

Bild 32



- Schleifspuren/ Druckstellen
- Beschränkt auf die äußere Papierlage
- Beibehaltung der äußeren Geometrie
- Ohne Durchfeuchtung

Bild 36



Bild 34

- Falten parallel zu den senkrechten Kanten
- Beibehaltung der äußeren Geometrie
- Ohne Verletzung der äußeren Papierlage
- Ohne Durchfeuchtung



Bild 35

- Falten parallel zu den senkrechten Kanten
- Beibehaltung der äußeren Geometrie
- Ohne Verletzung der äußeren Papierlage
- Ohne Durchfeuchtung



Bild 37

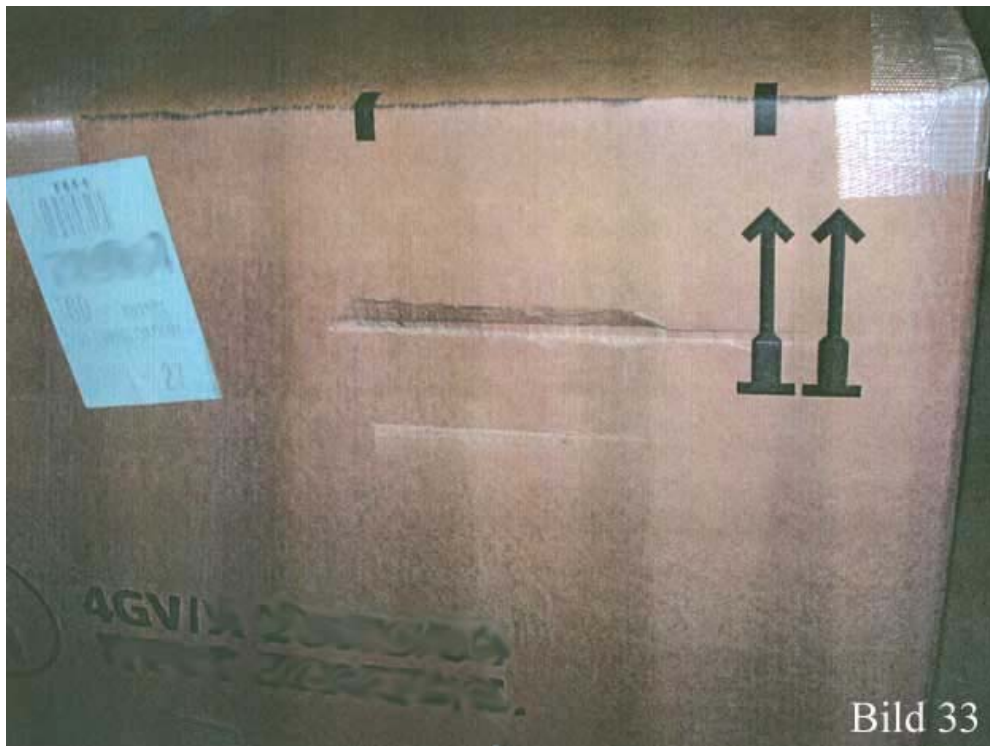
- Druckstelle/  
Riss
- Verletzung der  
äußeren Pa-  
pierlage in ei-  
nem Bereich  
mit Überlap-  
pfung
- Beibehaltung  
der äußeren  
Geometrie
- ohne Durch-  
feuchtung



Bild 52

- Delle im Metall-  
deckel außer-  
halb des Dicht-  
bereiches
- Beibehaltung  
der äußeren  
Geometrie
- Ohne Undich-  
tigkeit

## II Gravierende Mängel



- Druckstellen
- mit Verletzung der äußeren Papierlage
- Beibehaltung der äußeren Geometrie
- ohne Durchfeuchtung

Bild 33



- Riss/ Druckstelle
- durchgehende Verletzung bis zur inneren Lage
- Beibehaltung der äußeren Geometrie
- ohne Durchfeuchtung

Bild 38



- Druckstelle in einer senkrechten Kante
- Änderungen in der äußeren Geometrie
- ohne Durchfeuchtung

Bild 39



- Druckstelle in einer senkrechten Kante
- Verletzung der äußeren Papierlage
- Änderung der äußeren Geometrie
- ohne Durchfeuchtung

Bild 40



Bild 41

- Druckstelle in einer waagerechten Kante
- Änderung der äußeren Geometrie
- ohne Durchfeuchtung



Bild 42

- Druckstelle an einer Ecke
- ohne Verletzung der äußeren Papierlage
- Änderung der äußeren Geometrie
- ohne Durchfeuchtung



- Druckstelle an einer Ecke
- beschränkt auf die äußere Papierlage
- Änderung der äußeren Geometrie
- ohne Durchfeuchtung

Bild 43



- Druckstellen in der Nähe einer Ecke
- Verletzung der äußeren Papierlage
- Änderung der äußeren Geometrie
- ohne Durchfeuchtung

Bild 44



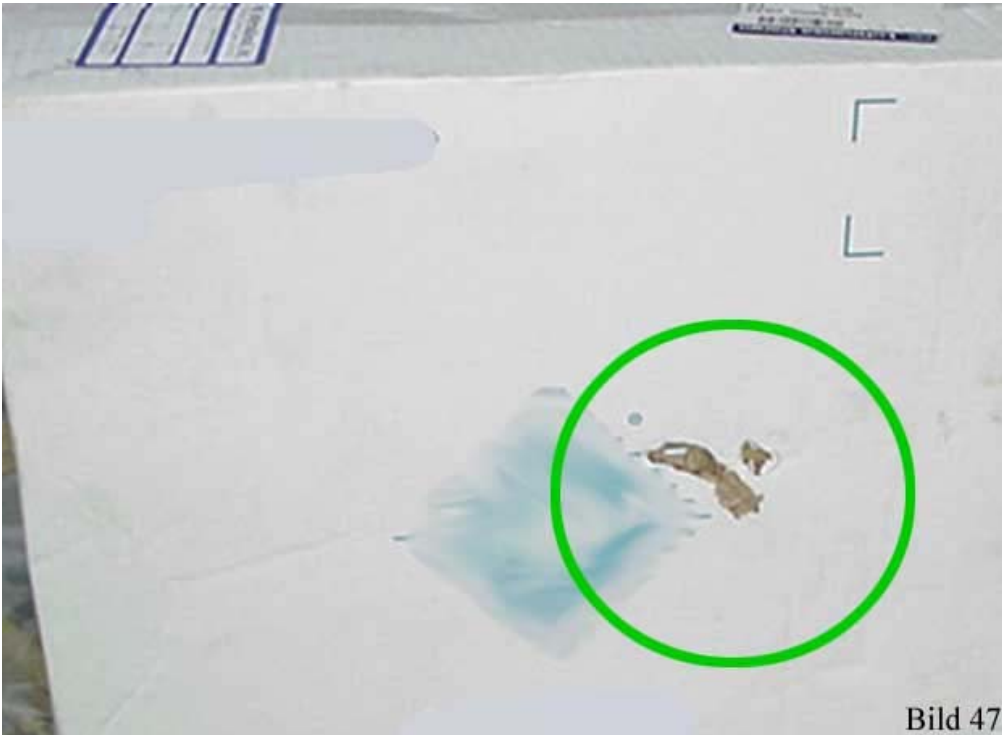
- Riss
- mit durchgehender Verletzung bis zur inneren Lage
- Beibehaltung der äußeren Geometrie
- ohne Durchfeuchtung

Bild 45



- Riss/ Eindruck
- mit durchgehender Verletzung bis zur inneren Lage
- Beibehaltung der äußeren Geometrie
- ohne Durchfeuchtung

Bild 46



- Riss/ Eindruck
- mit durchgehender Verletzung bis zur inneren Lage
- Beibehaltung der äußeren Geometrie
- ohne Durchfeuchtung

### III Beschädigungen



- Öffnung einer Verklebung
- Änderung der äußeren Geometrie
- Austritt von Füllmaterial

Bild 49



- Druckstelle
- Änderung der äußeren Geometrie
- Austritt von festem Füllgut

Bild 50



- Durchfeuchtung
- Austritt von flüssigem Füllgut
- Beibehaltung der äußeren Geometrie

Bild 51